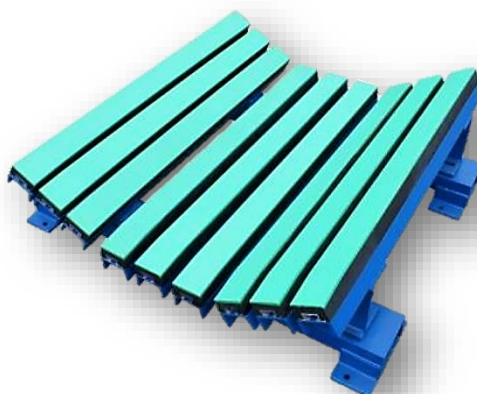




Dopadové lože

V místě přesypu pásových dopravníků absorbuje dopadové lože nárazovou energii materiálu dopadajícího z výšky na dopravní pás. Dopadové lože poskytuje maximální podporu pásu v celé délce a šířce zóny nakládání materiálu a preventivně zabraňuje poškození dopravního pásu a minimalizuje spad materiálu.

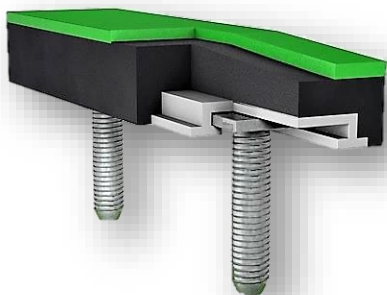
Dopadové lože jsou vyráběna dle specifikací zákazníka, aby bylo možné je snadno umístit na již existující dopravníky. Jednotlivé dopadové lišty jsou upevněny na konstrukci dopadového lože pomocí šroubů M16 o délkách 60mm a 90mm. Šíře dopadové lože jsou dodávány podle šíře dopravního pásu s délkami lišt od 1 240 mm do 1 500 mm.



Výhody:

- Snadná instalace a možnost variabilního uspořádání dopadu.
- Tlumí nárazy způsobené dopadajícím materiálem.
- Zvyšuje životnost dopravního pásu, nedochází k prověšení pásu při zatížení dopadajícím materiálem.

Dopadové lišty

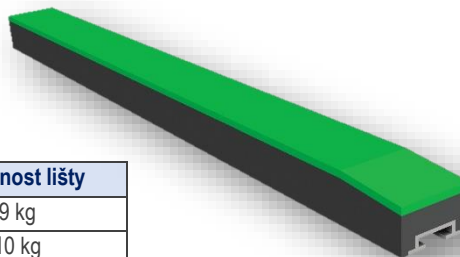


Dopadová lišta je vyrobena z tlumící černé pryže s horní kluznou vrstvou z UHMWPe materiálu, který má výborné kluzné vlastnosti a vysokou odolnost vůči otěru. Pryž dopadové lišty absorbuje efektivně nárazy dopadajícího materiálu. Upevňovací profil lišty je vyroben z hliníku.

Dopadová lišta se upevňuje na konstrukci dopadového lože přesně vyrobené dle specifikace zákazníka.

Parametry dopadových lišt:

Délka lišty	Výška lišty	Šířka lišty	Hmotnost lišty
1 240 mm	55 mm	100 mm	9 kg
1 500 mm	55 mm	100 mm	10 kg
1 240 mm	75 mm	100 mm	12 kg
1 500 mm	75 mm	100 mm	14 kg



Kontaktní osoba: Jan Novák | Tel.: +420 777 238 | novak@vvmmost.cz

Prodej, výroba a servis dopadových loží a lišt

VVV MOST spol. s r. o., Topolová 1234, 434 01 MOST

Firma je zapsána v obchodním rejstříku u Krajského soudu v Ústí nad Labem oddíl C, vložka 32
Tel., fax: + 420 476 706 186, tel: + 420 476 103 300, IČO: 00526355, DIČ: CZ00526355, <http://www.vvmmost.cz>
E-mail: jochman@vvmmost.cz, Bankovní spojení: ČSOB MOST č. ú.: 815208523/0300, KB MOST č. ú.: 39842491/0100